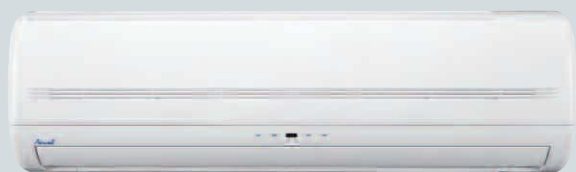


PRIME

GAMME MURAUX



Airwell



Airwell



UNITES EXTERIEURES
GC PRIME 7-9-12 / RC



UNITES EXTERIEURES
GC PRIME 18 / RC



RC4



TÉLÉCOMMANDE RC4

De petite taille et dotée d'une excellente ergonomie, la télécommande à infrarouge AIRWELL assure un grand confort d'utilisation. Elle permet de programmer de multiples fonctions évoluées telles que le choix entre 3 régimes de ventilation, le ralenti de nuit, la programmation, la déshumidification, la fonction économie d'énergie et "I feel" et de nombreuses autres encore.

MURAUX :



Pureté et Fluidité des lignes... la gamme des muraux PRIME résume les nouvelles tendances esthétiques des attentes de climatisation et de chauffage résidentiel. Sa façade plane répond aux nouvelles attentes de climatisation et de chauffage en s'intégrant parfaitement dans tout type de décor. En outre, le split mural PRIME assure un très haut niveau de confort aux utilisateurs et une grande facilité de pose aux installateurs.

- 4 modèles froid seul de 2,17 kW à 5,5 kW
- 4 modèles réversibles de 2,21 kW à 5,7 kW

AVANTAGES PRODUITS

- Nouveau design flat panel.
- Ligne sobre et élégante.
- Compact et léger pour une maintenance et un entretien aisés.
- Niveaux sonores réduits.
- 2 vitesses de ventilation.
- Régulation automatique.
- Balayage automatique de l'air traité.
- Livré avec une télécommande RC4.

UNITE EXTERIEURE



Le compresseur Rotary offre un rendement élevé et une isolation acoustique renforcée. Le traitement hydrophilique « bluefin » favorise l'écoulement des condensats et protège d'autre part de la corrosion en garantissant les performances et allonge la durée de vie. Le traitement anticorrosion avec revêtement peinture poudre High density assure une haute résistance quelles que soient les conditions de fonctionnement.

R-410A UN FLUIDE ECOLOGIQUE

Le split mural PRIME est disponible avec le fluide "écologique" R410A.

Celui-ci offre un rendement énergétique élevé, tout en préservant la couche d'ozone et est facilement recyclable. Sa masse volumique élevée et son rendement énergétique important autorisent des coefficients de performance élevés et donc des économies d'énergie significatives.



PRIME



GAMME MURAUX

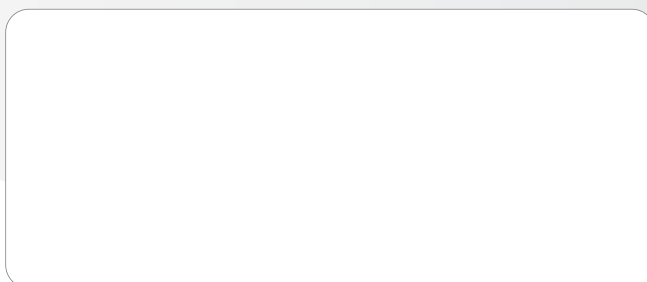


		PRIME 7	PRIME 9	PRIME 12	PRIME 18
	Unités Intérieures	ST PRIME 7	ST PRIME 9	ST PRIME 12	ST PRIME 18
	Unités Extérieures	GC 7	GC 9	GC 12	GC 18
	Unités Extérieures	GC 7RC	GC 9RC	GC 12RC	GC 18RC
Froid	Capacité	2,17	2,76	3,6	5,5
	Puissance absorbée	0,66	0,84	1,12	1,66
	EER/Label énergétique	3,29 / A	3,29 / A	3,21 / A	3,31 / A
	Limites de fonctionnement °C	10/46°C Bulbe sec	10/46°C Bulbe sec	10/46°C Bulbe sec	10/46°C Bulbe sec
Chaud	Capacité	2,21	3,08	3,82	5,70
	Puissance absorbée	0,63	0,9	1,11	1,67
	COP/Label énergétique	3,51 / B	3,42 / B	3,44 / B	3,41 / B
	Limites de fonctionnement °C	-9/24°C Bulbe sec	-9/24°C Bulbe sec	-9/24°C Bulbe sec	-9/24°C Bulbe sec
Unités Intérieures	Pression acoustique à 1 m	32/37	35/41	33/40	37/43
	Puissance acoustique ¹	44/50	49/53	47/53	50/55
	Débit d'air ¹	320/390	360/450	460/620	590/720
	Déshumidification	0,8	1,2	1,5	2,2
	Dimensions (LxPxH)	680x180x250	680x180x250	840x180x250	900x200x295
Unités Extérieures	Pression acoustique à 1 m	53	51	54	54
	Puissance acoustique	62	61	65	65
	Débit d'air	1200	1200	1200	2160
	Type de compresseur	Rotatif	Rotatif	Rotatif	Rotatif
	Dimensions (LxPxH)	610x240x520	830x245x545	830x245x545	795x290x610
Alim. élec. 1-230V-50Hz	Poids	27	33,5	38	43
	Côté d'alimentation	Intérieur	Intérieur	Intérieur	Intérieur
	Câble d'alimentation	3x1	3x1	3x1	3x1,5
	Calibre fusible am	10	10	10	16
	Liaisons électriques	4x1	4x1	4x1	3x1,5
Liaisons frigorifiques	Liaisons électriques	5x1	5x1	5x1	5x1,5
	Diamètre tube gaz	3/8"	3/8"	3/8"	1/2"
	Diamètre tube liquide	1/4"	1/4"	1/4"	1/4"
	Longueur max	15	15	15	15
	Dénivelé max	7	7	7	7

¹Données relatives au fonctionnement à vitesse basse, moyenne et haute
 Puissance calorifique nominale : Conditions internationales 20°C/12°C humide - Air extérieur : 7°C/6°C humide.
 Puissance frigorifique nominale : Conditions internationales (Normes NF EN 255.2 / 814.2) - 27°C/19°C humide - Air extérieur : 35°C/24°C humide.
 Pression acoustique globale en dB(A) (1 m) aux conditions nominales : groupe extérieur en champ libre sur plan réfléchissant - groupe intérieur : installation dans un local de dimension moyenne, (PV-0,5s de réverbération).

Airwell

Votre distributeur agréé



Airwell Group

1, Bis Avenue du 8 mai 1945
 Saint Quentin en Yvelines
 78284 GUYANCOURT
 France
 Tel. +33 (0)1 39 44 78 00
 Fax +33 (0)1 39 44 0012

www.airwell.com
 contact@airwell.com

